

SMM 535

Módulo maestro serial

A partir del estado de fabricación 190615

- Versiones de firmware:
- ASD 531 / 532 a partir de 01.00.00
 - ASD 535 a partir de 01.04.00
 - ADW 535 a partir de 01.01.11

El SMM 535 es un módulo adicional para la conexión en red de detectores de incendios especiales ASD o ADW.



Fig. 1 SMM 535

Descripción

El SMM 535 es el módulo maestro para conectar en red varios detectores de incendios especiales ASD o ADW a través del bus RS485. El SMM 535 se conecta a un PC a través de un cable USB y constituye así el punto de acceso a la conexión en red ASD. Como interfaz de usuario en el PC se utiliza el software de configuración «ASD/ADW Config». El SMM 535 garantiza el aislamiento galvánico entre las interfaces RS485 y USB.

Montaje / Instalación

El montaje del SMM 535 se realiza en un puesto central, en el que también se encuentra el acceso al sistema para el usuario. La carcasa del SMM 535 tiene cuatro orificios para su fijación.

El módulo maestro serial SMM 535 presenta un terminal con 3 polos en la parte exterior de su carcasa para realizar la conexión en red, así como un conector USB para la conexión a un PC. El SMM 535 se alimenta desde el PC a través de la interfaz USB. Los tres LED situados en la parte exterior de la carcasa indican el estado del SMM 535.

Configuración de la conexión en red

Una conexión en red puede incluir hasta 250 dispositivos. Cada ASD 535 incluye un módulo de interfaz serial SIM 35 como módulo de interfaz.



La alerta reglamentaria que el detector de incendios especial envía al control superior no se realiza a través de la conexión en red. De ello se ocupan los relés «Alarma» / «Fallo» del detector de incendios especial o la SecuriLine (SLM 35).

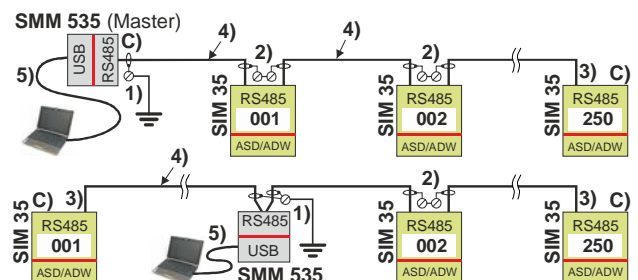


Fig. 2 Configuración de la conexión en red

- 1) Pantalla con conexión equipotencial, siempre únicamente en el SMM 535, no desconectar en el último SIM 35; **3)**
 - 2) Pantalla conectada mediante clema.
 - 3) Si el SMM 535 está dentro de la conexión en red, no conectar la pantalla en el primer y último SIM 35 (principio y final).
 - 4) Cable de red: de cuatro hilos, trenzado/apantallado (solo se utilizan 3 hilos, longitud total máx. 1000 m).
 - 5) Cable USB; máx. 3 m de longitud.
- C) La terminación de bus** debe realizarse a ambos lados de la conexión en red (principio y final) (puente «**TERM**», posición «**C**»).

Programación

Puente TERM	Terminación de bus (posición «C» = activo)
Posición O	El SMM 535 no es el primer o el último módulo
Posición C	El SMM 535 es el primer o el último módulo.

No debe asignarse ninguna dirección de red al SMM 535.

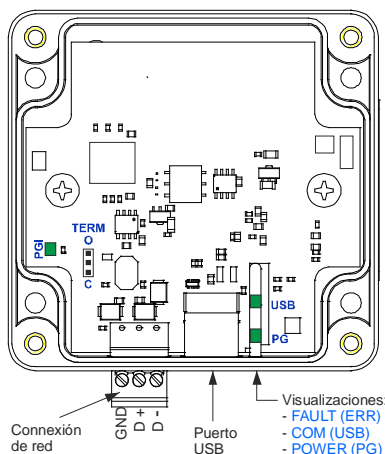


Fig. 3 Vista del SMM 535

Visualizaciones

Tres LED en el SMM 535 indican el estado de funcionamiento. Dos de ellos están conectados mediante fibra óptica a la parte exterior de la carcasa (el LED **FAULT** no está asignado, opcional).

LED exterior	Estado / significado
POWER (PG) (verde)	encendido , alimentación desde PC (USB) correcta
COM (USB) (verde)	parpadea , hay comunicación, «ASD / ADW Config» está activo
LED interior	Estado / significado
PGI (verde)	encendido , tensión de alimentación correcta (tras aislamiento galvánico)

Dibujo acotado

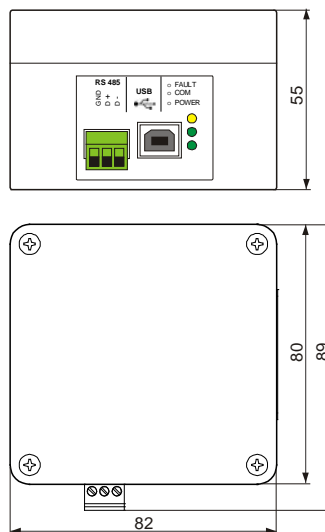


Fig. 4 Dibujo acotado del SMM 535

Asignación de terminales

Terminal / señal	Instalación
GND	1.º Cable del par de hilos 2
D +	1.º Cable del par de hilos 1 — trenzado
D -	2.º Cable del par de hilos 1

Conexión del apantallamiento, véase Fig. 2.

Números de artículo / Piezas de repuesto

Breve descripción	N.º de art.
SMM 535	11-2200001-01-XX
Descripción técnica ASD 532	T 140 421
Hoja de datos ASD 532	T 140 422
Descripción técnica ASD 535	T 131 192
Hoja de datos ASD 535	T 131 193
Descripción técnica ADW 535	T 140 358
Hoja de datos ADW 535	T 140 359
Hoja de datos SIM 35	T 140 011

Datos técnicos

Tipo	SMM 535	
Tensión de servicio desde PC a través de conexión USB	5	V-CC
Consumo de corriente desde PC a través de conexión USB	máx. 100	mA
Condiciones ambientales según IEC 721-3-3 / EN 60721-3-3 (1995)	3K5 / 3Z1	clase
Condiciones ambientales ampliadas:		
• Rango de temperaturas SMM 535	-30 – +60	°C
• Temperatura máxima de almacenamiento permitida (sin condensación)	-30 – +70	°C
• Condiciones ambientales de humedad (temporalmente sin condensación)	95	% hum. rel.
• Condiciones ambientales de humedad (permanente)	70	% hum. rel.
Bornes de conexión enchufables	1,5	mm²
Tipo de cable; de cuatro hilos, par trenzado, apantallado, impedancia 120R	mín. 0,2	mm²
Longitud máxima de cable para toda la conexión en red	1000	m
Dimensiones (anch. x alt. x prof.)	82 x 89 x 55	mm
Peso	165	g